

รายงานสถิติเกี่ยวกับการติดตั้งระบบ GPS

ณ วันที่ ๒๘ พฤศจิกายน ๒๕๖๑

๑. จำนวนผู้ให้บริการ GPS ที่เชื่อมต่อข้อมูลกับกรมการขนส่งทางบก ๑๕๗ ราย

๒. จำนวนผู้ให้บริการ GPS และจำนวนรุ่น GPS ที่ได้รับการรับรองจากกรม

| จำนวนผู้ให้บริการ GPS ที่ได้รับการรับรองจากกรม(ราย) | จำนวนรุ่น GPS ที่ได้รับการรับรองจากกรม (รุ่น) |
|---|---|
| ๑๑๖ | ๓๓๖ |

๓. จำนวนรถที่เชื่อมต่อข้อมูลกับศูนย์ GPS

| รถโดยสารประจำทาง | รถโดยสารไม่ประจำทาง | รถบรรทุกไม่ประจำทาง | รถบรรทุกส่วนบุคคล | รถอื่นๆ | รวม |
|------------------|---------------------|---------------------|-------------------|---------|---------|
| ๒๓,๐๓๔ | ๕๙,๙๕๘ | ๑๓๐,๑๗๕ | ๘๒,๓๖๖ | ๑๘,๙๕๙ | ๓๑๔,๕๙๒ |

๔. จำนวนรถที่ต้องติดตั้ง GPS และที่ติดตั้ง GPS แล้ว

| ประเภทรถ | จำนวนรถที่ต้องติดตั้ง GPS (คัน) | จำนวนรถที่ติดตั้ง GPS แล้ว (คัน) | รถที่ติดตั้ง GPS แล้ว (ร้อยละ) | ความเร็วเกิน (คัน) | ร้อยละของรถที่ใช้ความเร็วเกิน | ความเร็วสูงสุด (กม./ชม.) | ความเร็วเกินเฉลี่ย(กม./ชม.) |
|--------------|---------------------------------|----------------------------------|--------------------------------|--------------------|-------------------------------|--------------------------|-----------------------------|
| รถโดยสาร | | | | | | | |
| •ประจำทาง | ๒๒,๑๔๙ | ๑๙,๓๘๒ | ๘๗.๕๑ | ๔,๑๗๕ | ๒๑.๕๔ | ๑๓๓ | ๙๕.๕๐ |
| - หมวด ๑ | ๔,๙๙๙ | ๔,๒๗๓ | ๘๕.๔๘ | | | | |
| - หมวด ๒ | ๙,๐๑๗ | ๘,๒๗๓ | ๙๑.๗๕ | | | | |
| - หมวด ๓ | ๘,๑๓๓ | ๖,๘๓๖ | ๘๔.๐๕ | | | | |
| •ไม่ประจำทาง | ๖๔,๓๐๔ | ๕๗,๗๑๑ | ๘๙.๗๕ | ๓,๑๒๙ | ๕.๔๒ | ๑๓๑ | ๙๖.๒๗ |
| รวมรถโดยสาร | ๘๖,๔๕๓ | ๗๗,๐๙๓ | ๘๙.๑๗ | ๗,๓๐๔ | ๙.๔๗ | | ๙๕.๘๓ |
| รถบรรทุก | | | | | | | |
| •ไม่ประจำทาง | ๑๓๓,๒๕๓ | ๑๓๐,๑๗๕ | ๙๗.๖๙ | ๘๕๑ | ๐.๖๕ | ๑๒๒ | ๙๗.๑๗ |
| •ส่วนบุคคล | ๒๕๘,๑๕๓ | ๘๒,๓๖๖ | ๓๑.๙๑ | ๖๖๒ | ๐.๘๐ | ๑๒๐ | ๙๖.๗๔ |
| รวมรถบรรทุก | ๓๙๑,๔๐๖ | ๒๑๒,๕๔๑ | ๕๔.๓๐ | ๑,๕๑๓ | ๐.๗๑ | | ๙๖.๙๘ |
| รวมทั้งหมด | ๔๗๗,๘๕๙ | ๒๘๙,๖๓๔ | ๖๐.๖๑ | ๘,๘๑๗ | ๓.๐๔ | | ๙๖.๐๓ |

๕. จำนวนรถตู้โดยสารที่ต้องติดตั้ง GPS และที่ติดตั้ง GPS แล้ว

| ประเภทรถ | จำนวนรถที่ต้องติดตั้ง GPS (คัน) | จำนวนรถที่ติดตั้ง GPS แล้ว (คัน) | รถที่ติดตั้ง GPS แล้ว (ร้อยละ) | ความเร็วเกิน (คัน) | ร้อยละของรถที่ใช้ความเร็วเกิน | ความเร็วสูงสุด (กม./ชม.) | ความเร็วเกินเฉลี่ย(กม./ชม.) |
|--------------|---------------------------------|----------------------------------|--------------------------------|--------------------|-------------------------------|--------------------------|-----------------------------|
| •ประจำทาง | ๑๓,๙๔๗ | ๑๒,๖๕๒ | ๙๐.๗๑ | | | | |
| - หมวด ๑ | ๔,๖๘๖ | ๓,๙๗๘ | ๘๔.๘๙ | | | | |
| - หมวด ๒ | ๕,๔๓๗ | ๕,๐๒๔ | ๙๒.๔๐ | ๑,๔๔๐ | ๒๘.๖๖ | ๑๓๑ | ๙๖.๔๐ |
| - หมวด ๓ | ๓,๘๒๔ | ๓,๖๕๐ | ๙๕.๔๕ | | | | |
| •ไม่ประจำทาง | ๓๓,๒๗๑ | ๓๑,๖๑๕ | ๙๕.๐๒ | | | | |
| รวมทั้งหมด | ๔๗,๒๑๘ | ๔๔,๒๖๗ | ๙๓.๗๕ | | | | |

๖. จำนวนรถโดยสาร ๒ ชั้น ที่ต้องติดตั้ง GPS และที่ติดตั้ง GPS แล้ว

| ประเภทรถ | จำนวนรถที่ต้องติดตั้ง GPS (คัน) | จำนวนรถที่ติดตั้ง GPS แล้ว (คัน) | รถที่ติดตั้ง GPS แล้ว (ร้อยละ) | ความเร็วเกิน (คัน) | ร้อยละของรถที่ใช้ความเร็วเกิน | ความเร็วสูงสุด (กม./ชม.) | ความเร็วเกินเฉลี่ย(กม./ชม.) |
|--------------|---------------------------------|----------------------------------|--------------------------------|--------------------|-------------------------------|--------------------------|-----------------------------|
| •ประจำทาง | ๑,๕๖๕ | ๑,๕๖๕ | ๑๐๐.๐๐ | ๓๒๔ | ๒๐.๗๐ | ๑๑๙ | ๙๓.๔๒ |
| •ไม่ประจำทาง | ๕,๒๗๑ | ๔,๘๙๒ | ๙๒.๘๑ | ๓๐๔ | ๖.๒๑ | ๑๑๖ | ๙๕.๑๗ |
| •ส่วนบุคคล | ๓๔ | ๑๗ | ๕๐.๐๐ | ๑ | ๕.๘๘ | ๙๓ | ๙๒.๐๐ |
| รวมทั้งหมด | ๖,๘๗๐ | ๖,๔๗๔ | ๙๔.๒๔ | ๖๒๙ | ๙.๗๒ | | ๙๔.๒๖ |

๗. จำนวนรถพยาบาลที่เชื่อมต่อข้อมูลกับศูนย์ GPS

หน่วย : คัน

| รย.๑ | รย.๒ | รย.๓ | รวม |
|------|------|------|-------|
| ๙๕๑ | ๑๘๒ | ๑๕ | ๑,๑๔๘ |

รายงานสถิติการกระทำความผิดจากระบบ GPS รถทุกประเภท ทั่วประเทศ

เดือน พฤศจิกายน 2561

หน่วย : คัน

| วันที่ | | 1 พ.ย. | 2 พ.ย. | 3 พ.ย. | 4 พ.ย. | 5 พ.ย. | 6 พ.ย. | 7 พ.ย. | 8 พ.ย. | 9 พ.ย. | 10 พ.ย. | 11 พ.ย. | 12 พ.ย. | 13 พ.ย. | 14 พ.ย. | 15 พ.ย. | 16 พ.ย. | 17 พ.ย. | 18 พ.ย. | 19 พ.ย. | 20 พ.ย. | 21 พ.ย. | 22 พ.ย. | 23 พ.ย. | 24 พ.ย. | 25 พ.ย. | 26 พ.ย. | 27 พ.ย. | 28 พ.ย. | ค่าเฉลี่ยจำนวนรถ ที่กระทำความผิด | |
|----------|-------------|---------------------|--------|--------|--------|--------|--------|--------|--------|--------|---------|---------|---------|---------|---------|---------|---------|---------|---------|---------|---------|---------|---------|---------|---------|---------|---------|---------|---------|-------------------------------------|--------|
| รถโดยสาร | ประจำทาง | ความเร็วเกิน | 4,263 | 4,682 | 3,668 | 4,798 | 4,509 | 4,324 | 3,954 | 4,116 | 4,307 | 4,369 | 4,587 | 4,501 | 4,126 | 4,010 | 4,101 | 3,934 | 4,456 | 4,695 | 4,481 | 4,136 | 4,346 | 4,068 | 3,906 | 4,393 | 4,721 | 4,032 | 4,173 | 4,175 | 4,280 |
| | | ไม่แสดงตน | 722 | 777 | 798 | 712 | 724 | 757 | 766 | 730 | 762 | 719 | 739 | 765 | 728 | 832 | 722 | 809 | 786 | 755 | 800 | 776 | 751 | 782 | 856 | 1,261 | 1,265 | 1,323 | 1,289 | 1,285 | 857 |
| | | ชั่วโมงการทำงานเกิน | 4,763 | 5,480 | 5,047 | 5,302 | 4,578 | 4,717 | 4,622 | 4,613 | 4,745 | 4,206 | 4,562 | 4,047 | 3,530 | 3,385 | 3,624 | 4,730 | 4,825 | 5,095 | 4,983 | 4,737 | 4,583 | 3,780 | 3,946 | 4,756 | 4,977 | 4,873 | 4,448 | 4,145 | 4,539 |
| | ไม่ประจำทาง | ความเร็วเกิน | 2,912 | 3,223 | 2,817 | 3,495 | 2,991 | 2,903 | 2,699 | 2,946 | 3,260 | 3,713 | 3,779 | 3,218 | 2,945 | 3,140 | 3,294 | 3,242 | 4,062 | 4,001 | 3,418 | 3,200 | 3,142 | 3,267 | 3,462 | 3,582 | 3,502 | 2,714 | 3,150 | 3,129 | 3,257 |
| | | ไม่แสดงตน | 1,717 | 1,903 | 1,726 | 1,564 | 1,736 | 1,727 | 1,795 | 1,796 | 1,987 | 1,853 | 1,653 | 1,838 | 1,724 | 1,811 | 1,853 | 2,065 | 2,011 | 1,802 | 1,935 | 1,872 | 1,905 | 1,884 | 2,097 | 2,023 | 1,689 | 2,133 | 2,059 | 2,135 | 1,868 |
| | | ชั่วโมงการทำงานเกิน | 1,472 | 1,807 | 2,355 | 2,843 | 1,875 | 1,363 | 1,362 | 1,464 | 2,313 | 2,778 | 2,977 | 1,946 | 1,259 | 1,456 | 1,611 | 2,196 | 2,865 | 3,309 | 2,275 | 1,680 | 1,594 | 1,417 | 1,857 | 2,170 | 2,137 | 1,721 | 1,397 | 1,422 | 1,961 |
| | ส่วนบุคคล | ความเร็วเกิน | 11 | 13 | 12 | 13 | 12 | 12 | 9 | 11 | 11 | 7 | 11 | 10 | 10 | 12 | 9 | 9 | 12 | 12 | 12 | 10 | 9 | 9 | 8 | 11 | 12 | 6 | 12 | 12 | 11 |
| | | ไม่แสดงตน | 13 | 11 | 8 | 4 | 13 | 13 | 12 | 13 | 10 | 11 | 9 | 14 | 14 | 13 | 10 | 14 | 8 | 8 | 13 | 14 | 12 | 12 | 13 | 7 | 10 | 11 | 15 | 15 | 11 |
| | | ชั่วโมงการทำงานเกิน | 4 | 1 | 3 | 6 | 1 | 1 | 1 | 1 | 0 | 1 | 5 | 5 | 4 | 4 | 1 | 2 | 5 | 0 | 4 | 1 | 1 | 2 | 4 | 3 | 4 | 1 | 0 | 4 | 2 |
| รถบรรทุก | ไม่ประจำทาง | ความเร็วเกิน | 807 | 752 | 536 | 470 | 658 | 744 | 673 | 662 | 613 | 649 | 447 | 647 | 766 | 777 | 764 | 639 | 683 | 474 | 625 | 735 | 799 | 783 | 701 | 748 | 574 | 558 | 807 | 851 | 677 |
| | | ไม่แสดงตน | 12,369 | 12,191 | 10,818 | 7,309 | 11,347 | 12,404 | 12,712 | 12,739 | 12,372 | 11,215 | 7,401 | 11,750 | 12,894 | 13,156 | 13,091 | 13,073 | 11,437 | 7,698 | 11,993 | 13,283 | 13,131 | 13,110 | 13,770 | 13,152 | 9,128 | 14,122 | 15,775 | 16,340 | 12,135 |
| | | ชั่วโมงการทำงานเกิน | 23,062 | 22,265 | 20,674 | 16,331 | 18,076 | 21,999 | 22,645 | 23,245 | 22,657 | 20,623 | 16,227 | 17,377 | 21,107 | 23,562 | 22,840 | 23,127 | 20,965 | 16,257 | 18,354 | 23,177 | 22,555 | 21,940 | 21,440 | 20,753 | 17,182 | 18,677 | 23,666 | 24,053 | 20,887 |
| | ส่วนบุคคล | ความเร็วเกิน | 511 | 510 | 364 | 447 | 510 | 551 | 488 | 462 | 427 | 481 | 419 | 511 | 577 | 534 | 589 | 459 | 543 | 440 | 524 | 565 | 571 | 545 | 514 | 579 | 487 | 442 | 628 | 662 | 512 |
| | | ไม่แสดงตน | 5,274 | 5,276 | 5,098 | 3,988 | 5,256 | 5,440 | 5,632 | 5,578 | 5,527 | 5,255 | 3,931 | 5,314 | 5,609 | 5,626 | 5,618 | 5,574 | 5,253 | 3,913 | 5,351 | 5,680 | 5,636 | 5,499 | 6,060 | 6,325 | 4,821 | 6,594 | 6,897 | 6,806 | 5,458 |
| | | ชั่วโมงการทำงานเกิน | 7,136 | 7,298 | 7,619 | 6,960 | 7,231 | 7,258 | 7,320 | 7,434 | 7,458 | 7,374 | 6,592 | 6,769 | 7,160 | 7,515 | 7,288 | 7,383 | 7,489 | 6,381 | 7,026 | 7,367 | 7,331 | 6,846 | 7,174 | 7,790 | 7,082 | 7,233 | 7,861 | 7,728 | 7,254 |

รายงานสถิติการกระทำความผิดจากระบบ GPS รถทุกประเภท ทั่วประเทศ

เดือน พฤศจิกายน 2561

หน่วย : ร้อยละ

| วันที่ | | 1 พ.ย. | 2 พ.ย. | 3 พ.ย. | 4 พ.ย. | 5 พ.ย. | 6 พ.ย. | 7 พ.ย. | 8 พ.ย. | 9 พ.ย. | 10 พ.ย. | 11 พ.ย. | 12 พ.ย. | 13 พ.ย. | 14 พ.ย. | 15 พ.ย. | 16 พ.ย. | 17 พ.ย. | 18 พ.ย. | 19 พ.ย. | 20 พ.ย. | 21 พ.ย. | 22 พ.ย. | 23 พ.ย. | 24 พ.ย. | 25 พ.ย. | 26 พ.ย. | 27 พ.ย. | 28 พ.ย. | ค่าเฉลี่ยร้อยละรถ ที่กระทำความผิด | |
|-------------------------|---------------------|---------------------|--------|--------|--------|--------|--------|--------|--------|--------|---------|---------|---------|---------|---------|---------|---------|---------|---------|---------|---------|---------|---------|---------|---------|---------|---------|---------|---------|--------------------------------------|-------|
| รถโดยสาร | ประจำทาง | ความเร็วเกิน | 21.78 | 23.94 | 18.76 | 24.54 | 23.05 | 22.10 | 20.27 | 21.09 | 22.07 | 22.38 | 23.49 | 23.26 | 21.31 | 20.55 | 21.03 | 20.25 | 22.92 | 24.15 | 23.28 | 21.27 | 22.36 | 20.89 | 21.19 | 22.47 | 24.10 | 20.84 | 21.53 | 21.54 | 22.02 |
| | | ไม่แสดงตน | 3.69 | 3.97 | 4.08 | 3.64 | 3.70 | 3.87 | 3.93 | 3.74 | 3.90 | 3.68 | 3.79 | 3.95 | 3.76 | 4.26 | 3.70 | 4.16 | 4.04 | 3.88 | 4.16 | 3.99 | 3.86 | 4.02 | 4.64 | 6.45 | 6.46 | 6.84 | 6.65 | 6.63 | 4.41 |
| | | ชั่วโมงการทำงานเกิน | 24.34 | 28.02 | 25.81 | 27.11 | 23.40 | 24.11 | 23.69 | 23.64 | 24.31 | 21.54 | 23.37 | 20.91 | 18.23 | 17.35 | 18.59 | 24.35 | 24.82 | 26.20 | 25.89 | 24.36 | 23.58 | 19.42 | 21.41 | 24.32 | 25.41 | 25.19 | 22.95 | 21.39 | 23.35 |
| | ไม่ประจำทาง | ความเร็วเกิน | 4.96 | 5.48 | 4.78 | 5.93 | 5.08 | 4.93 | 4.58 | 5.00 | 5.53 | 6.30 | 6.41 | 5.62 | 4.99 | 5.32 | 5.58 | 5.48 | 6.87 | 6.76 | 5.78 | 5.40 | 5.30 | 5.51 | 6.03 | 5.97 | 5.84 | 4.71 | 5.46 | 5.42 | 5.54 |
| | | ไม่แสดงตน | 2.92 | 3.23 | 2.93 | 2.65 | 2.95 | 2.93 | 3.05 | 3.05 | 3.37 | 3.14 | 2.80 | 3.21 | 2.92 | 3.07 | 3.14 | 3.49 | 3.40 | 3.04 | 3.27 | 3.16 | 3.22 | 3.18 | 3.65 | 3.37 | 2.82 | 3.70 | 3.57 | 3.70 | 3.17 |
| | | ชั่วโมงการทำงานเกิน | 2.51 | 3.07 | 4.00 | 4.82 | 3.18 | 2.31 | 2.31 | 2.49 | 3.92 | 4.71 | 5.05 | 3.40 | 2.13 | 2.47 | 2.73 | 3.71 | 4.84 | 5.59 | 3.84 | 2.83 | 2.69 | 2.39 | 3.24 | 3.62 | 3.56 | 2.99 | 2.42 | 2.46 | 3.33 |
| รถบรรทุก | ไม่ประจำทาง | ความเร็วเกิน | 0.64 | 0.60 | 0.42 | 0.37 | 0.52 | 0.59 | 0.53 | 0.52 | 0.48 | 0.51 | 0.35 | 0.51 | 0.60 | 0.61 | 0.60 | 0.50 | 0.53 | 0.37 | 0.49 | 0.57 | 0.62 | 0.61 | 0.54 | 0.57 | 0.44 | 0.43 | 0.61 | 0.65 | 0.53 |
| | | ไม่แสดงตน | 9.84 | 9.67 | 8.57 | 5.77 | 8.96 | 9.78 | 10.02 | 10.04 | 9.74 | 8.81 | 5.81 | 9.23 | 10.13 | 10.31 | 10.27 | 10.24 | 8.95 | 6.02 | 9.38 | 10.36 | 10.24 | 10.20 | 10.62 | 10.06 | 6.99 | 10.82 | 12.02 | 12.55 | 9.49 |
| | | ชั่วโมงการทำงานเกิน | 18.35 | 17.66 | 16.38 | 12.89 | 14.27 | 17.34 | 17.85 | 18.32 | 17.84 | 16.20 | 12.75 | 13.66 | 16.59 | 18.47 | 17.92 | 18.12 | 16.40 | 12.71 | 14.36 | 18.08 | 17.59 | 17.07 | 16.53 | 15.88 | 13.15 | 14.30 | 18.03 | 18.48 | 16.33 |
| | ส่วนบุคคล | ความเร็วเกิน | 0.67 | 0.66 | 0.47 | 0.58 | 0.66 | 0.71 | 0.63 | 0.59 | 0.55 | 0.62 | 0.54 | 0.65 | 0.74 | 0.68 | 0.75 | 0.59 | 0.69 | 0.56 | 0.67 | 0.72 | 0.73 | 0.69 | 0.63 | 0.70 | 0.59 | 0.54 | 0.76 | 0.80 | 0.65 |
| | | ไม่แสดงตน | 6.87 | 6.84 | 6.60 | 5.14 | 6.78 | 7.01 | 7.24 | 7.17 | 7.10 | 6.73 | 5.04 | 6.81 | 7.19 | 7.19 | 7.19 | 7.12 | 6.69 | 4.98 | 6.82 | 7.22 | 7.16 | 6.97 | 7.41 | 7.68 | 5.85 | 7.99 | 8.36 | 8.26 | 6.92 |
| | | ชั่วโมงการทำงานเกิน | 9.30 | 9.46 | 9.86 | 8.98 | 9.33 | 9.35 | 9.41 | 9.56 | 9.58 | 9.44 | 8.44 | 8.67 | 9.17 | 9.60 | 9.33 | 9.43 | 9.54 | 8.13 | 8.95 | 9.36 | 9.32 | 8.68 | 8.78 | 9.46 | 8.60 | 8.76 | 9.53 | 9.38 | 9.19 |
| ค่าเฉลี่ยรวมรถทุกประเภท | ความเร็วเกิน | 3.03 | 3.25 | 2.62 | 3.26 | 3.07 | 3.01 | 2.76 | 2.89 | 3.04 | 3.25 | 3.25 | 3.15 | 2.97 | 2.97 | 3.08 | 2.91 | 3.42 | 3.37 | 3.18 | 3.02 | 3.10 | 3.03 | 2.99 | 3.18 | 3.17 | 2.67 | 3.01 | 3.04 | 3.06 | |
| | ไม่แสดงตน | 7.15 | 7.15 | 6.54 | 4.80 | 6.75 | 7.18 | 7.39 | 7.36 | 7.29 | 6.71 | 4.84 | 6.98 | 7.39 | 7.53 | 7.49 | 7.56 | 6.84 | 4.97 | 7.05 | 7.57 | 7.50 | 7.43 | 7.93 | 7.78 | 5.78 | 8.33 | 8.95 | 9.17 | 7.13 | |
| | ชั่วโมงการทำงานเกิน | 12.98 | 13.08 | 12.66 | 11.12 | 11.24 | 12.49 | 12.70 | 12.99 | 13.12 | 12.32 | 10.70 | 10.69 | 11.65 | 12.63 | 12.45 | 13.16 | 12.69 | 10.89 | 11.46 | 12.94 | 12.63 | 11.87 | 11.98 | 12.12 | 10.72 | 11.21 | 12.85 | 12.89 | 12.15 | |

รายงานสถิติการกระทำผิดจากระบบ GPS รถทุกประเภท กรุงเทพมหานคร

เดือน พฤศจิกายน 2561

หน่วย : คัน

| วันที่ | | 1 พ.ย. | 2 พ.ย. | 3 พ.ย. | 4 พ.ย. | 5 พ.ย. | 6 พ.ย. | 7 พ.ย. | 8 พ.ย. | 9 พ.ย. | 10 พ.ย. | 11 พ.ย. | 12 พ.ย. | 13 พ.ย. | 14 พ.ย. | 15 พ.ย. | 16 พ.ย. | 17 พ.ย. | 18 พ.ย. | 19 พ.ย. | 20 พ.ย. | 21 พ.ย. | 22 พ.ย. | 23 พ.ย. | 24 พ.ย. | 25 พ.ย. | 26 พ.ย. | 27 พ.ย. | 28 พ.ย. | ค่าเฉลี่ยจำนวนรถ ที่กระทำผิด | |
|----------|-------------|---------------------|--------|--------|--------|--------|--------|--------|--------|--------|---------|---------|---------|---------|---------|---------|---------|---------|---------|---------|---------|---------|---------|---------|---------|---------|---------|---------|---------|---------------------------------|-------|
| รถโดยสาร | ประจำทาง | ความเร็วเกิน | 628 | 744 | 568 | 785 | 727 | 701 | 697 | 738 | 564 | 632 | 735 | 691 | 623 | 670 | 682 | 576 | 665 | 747 | 776 | 666 | 780 | 639 | 599 | 667 | 799 | 646 | 707 | 734 | 685 |
| | | ไม่แสดงตน | 333 | 329 | 324 | 319 | 312 | 357 | 334 | 327 | 308 | 310 | 320 | 329 | 325 | 317 | 289 | 361 | 354 | 326 | 364 | 336 | 325 | 343 | 361 | 556 | 593 | 606 | 576 | 570 | 375 |
| | | ชั่วโมงการทำงานเกิน | 1,998 | 2,428 | 1,971 | 1,909 | 1,691 | 2,072 | 2,049 | 1,901 | 1,636 | 1,193 | 1,315 | 1,311 | 1,009 | 1,031 | 1,099 | 1,712 | 1,784 | 1,787 | 2,134 | 2,019 | 1,952 | 1,301 | 1,433 | 1,833 | 1,819 | 2,047 | 1,832 | 1,695 | 1,713 |
| | ไม่ประจำทาง | ความเร็วเกิน | 311 | 330 | 226 | 348 | 326 | 298 | 274 | 315 | 305 | 367 | 410 | 344 | 325 | 380 | 367 | 327 | 383 | 411 | 347 | 349 | 312 | 348 | 368 | 352 | 400 | 348 | 308 | 368 | 341 |
| | | ไม่แสดงตน | 478 | 575 | 453 | 482 | 488 | 485 | 529 | 515 | 579 | 525 | 471 | 522 | 472 | 515 | 530 | 614 | 556 | 533 | 574 | 529 | 543 | 514 | 590 | 614 | 529 | 587 | 533 | 591 | 533 |
| | | ชั่วโมงการทำงานเกิน | 296 | 427 | 389 | 665 | 465 | 315 | 294 | 280 | 589 | 470 | 675 | 455 | 269 | 327 | 355 | 467 | 429 | 710 | 553 | 309 | 351 | 274 | 433 | 416 | 527 | 369 | 272 | 292 | 417 |
| | ส่วนบุคคล | ความเร็วเกิน | 3 | 6 | 5 | 5 | 6 | 6 | 3 | 4 | 6 | 2 | 6 | 5 | 6 | 4 | 5 | 5 | 4 | 7 | 3 | 3 | 3 | 5 | 4 | 3 | 7 | 3 | 3 | 5 | 5 |
| | | ไม่แสดงตน | 3 | 2 | 3 | 1 | 2 | 3 | 5 | 3 | 3 | 3 | 1 | 6 | 4 | 8 | 4 | 5 | 2 | 2 | 4 | 3 | 5 | 5 | 6 | 4 | 3 | 4 | 7 | 8 | 4 |
| | | ชั่วโมงการทำงานเกิน | 2 | 0 | 0 | 2 | 1 | 0 | 0 | 1 | 0 | 0 | 0 | 2 | 1 | 0 | 0 | 0 | 1 | 0 | 0 | 0 | 3 | 1 | 1 | 3 | 1 | 0 | 0 | 0 | 1 |
| รถบรรทุก | ประจำทาง | ความเร็วเกิน | 21 | 12 | 12 | 7 | 17 | 26 | 13 | 22 | 17 | 15 | 9 | 19 | 15 | 15 | 19 | 9 | 14 | 12 | 20 | 16 | 19 | 14 | 19 | 12 | 14 | 23 | 13 | 16 | |
| | | ไม่แสดงตน | 4,503 | 4,481 | 3,939 | 2,077 | 4,144 | 4,623 | 4,747 | 4,779 | 4,570 | 4,067 | 2,060 | 4,235 | 4,719 | 4,944 | 4,952 | 4,911 | 4,236 | 2,180 | 4,416 | 4,969 | 4,945 | 4,926 | 5,192 | 4,946 | 2,604 | 5,248 | 6,143 | 6,174 | 4,419 |
| | | ชั่วโมงการทำงานเกิน | 3,749 | 3,814 | 3,503 | 2,265 | 2,985 | 3,621 | 3,693 | 3,848 | 4,303 | 3,378 | 2,165 | 2,832 | 3,312 | 3,974 | 3,775 | 4,052 | 3,412 | 2,081 | 2,970 | 3,683 | 3,638 | 3,533 | 3,568 | 3,514 | 2,369 | 3,011 | 3,815 | 3,814 | 3,381 |
| | ส่วนบุคคล | ความเร็วเกิน | 16 | 13 | 19 | 13 | 16 | 19 | 17 | 11 | 10 | 16 | 12 | 16 | 28 | 19 | 17 | 22 | 12 | 14 | 9 | 23 | 18 | 20 | 13 | 17 | 14 | 19 | 19 | 17 | 16 |
| | | ไม่แสดงตน | 1,236 | 1,258 | 1,166 | 791 | 1,186 | 1,278 | 1,306 | 1,253 | 1,212 | 1,207 | 791 | 1,147 | 1,233 | 1,273 | 1,313 | 1,246 | 1,253 | 772 | 1,237 | 1,336 | 1,270 | 1,269 | 1,381 | 1,364 | 982 | 1,493 | 1,544 | 1,606 | 1,229 |
| | | ชั่วโมงการทำงานเกิน | 842 | 935 | 1,002 | 859 | 895 | 939 | 947 | 982 | 1,003 | 998 | 793 | 853 | 832 | 968 | 901 | 931 | 936 | 774 | 906 | 876 | 934 | 828 | 926 | 1,017 | 903 | 880 | 973 | 971 | 914 |

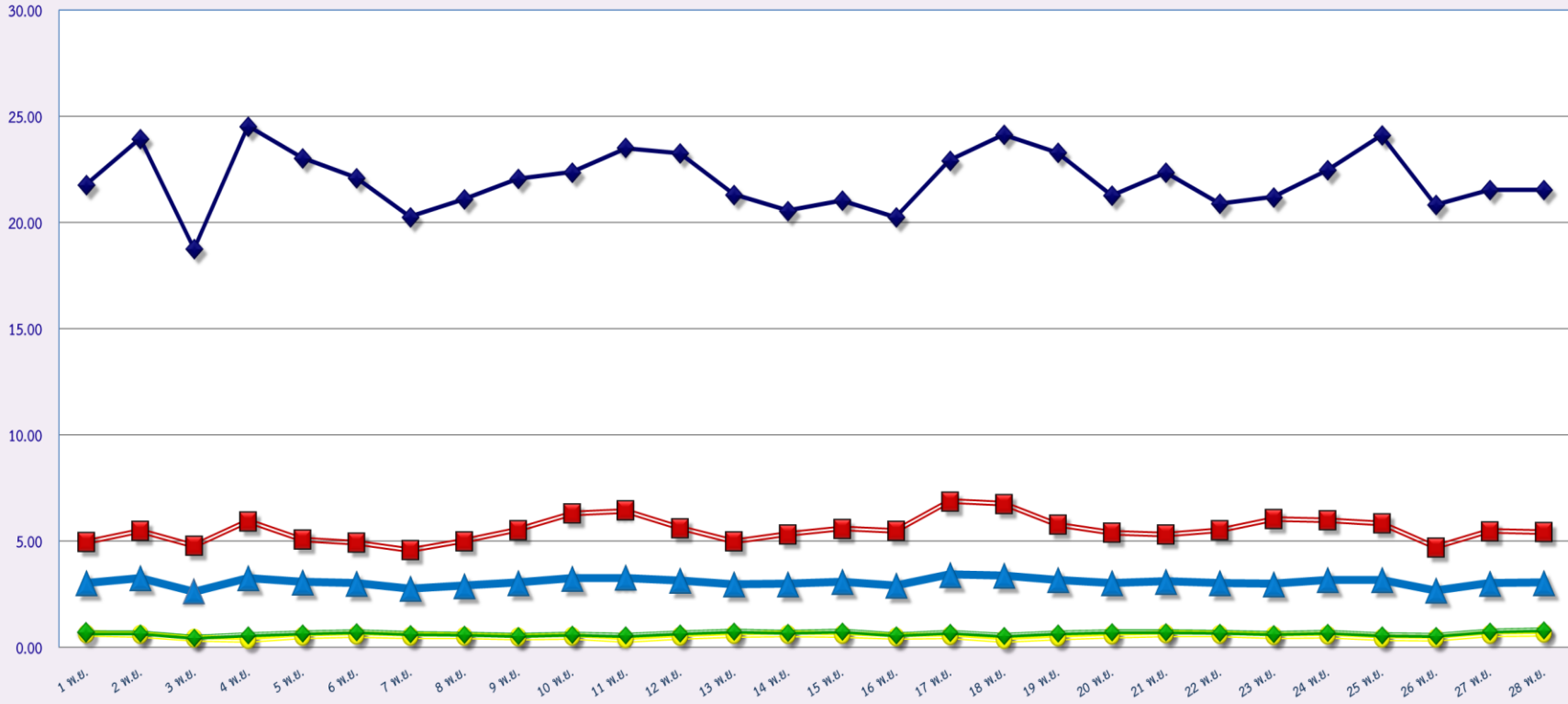
รายงานสถิติความเร็วเกินของรถตู้โดยสารประจำทาง หมวด 2 (บขส.)

ประจำเดือน พฤศจิกายน 2561

| พื้นที่ | วันที่ | 1 พ.ย. | 2 พ.ย. | 3 พ.ย. | 4 พ.ย. | 5 พ.ย. | 6 พ.ย. | 7 พ.ย. | 8 พ.ย. | 9 พ.ย. | 10 พ.ย. | 11 พ.ย. | 12 พ.ย. | 13 พ.ย. | 14 พ.ย. | 15 พ.ย. | 16 พ.ย. | 17 พ.ย. | 18 พ.ย. | 19 พ.ย. | 20 พ.ย. | 21 พ.ย. | 22 พ.ย. | 23 พ.ย. | 24 พ.ย. | 25 พ.ย. | 26 พ.ย. | 27 พ.ย. | 28 พ.ย. |
|------------|----------|---------------|----------|--------|--------|--------|--------|--------|--------|--------|---------|---------|---------|---------|---------|---------|---------|---------|---------|---------|---------|---------|---------|---------|---------|---------|---------|---------|---------|
| | | กรุงเทพมหานคร | จำนวนคัน | 183 | 225 | 204 | 324 | 204 | 179 | 176 | 205 | 164 | 248 | 321 | 196 | 193 | 204 | 204 | 157 | 234 | 303 | 206 | 178 | 207 | 167 | 170 | 237 | 292 | 180 |
| | ร้อยละ | 3.75 | 4.63 | 4.19 | 6.66 | 4.19 | 3.68 | 3.63 | 4.23 | 3.38 | 5.11 | 6.62 | 4.04 | 3.98 | 4.21 | 4.22 | 3.25 | 4.85 | 6.28 | 4.27 | 3.69 | 4.29 | 3.47 | 3.62 | 5.05 | 6.40 | 3.69 | 3.59 | 3.46 |
| ทั่วประเทศ | จำนวนคัน | 1,512 | 1,666 | 1,386 | 1,740 | 1,637 | 1,526 | 1,431 | 1,517 | 1,544 | 1,628 | 1,733 | 1,634 | 1,519 | 1,466 | 1,481 | 1,463 | 1,615 | 1,731 | 1,649 | 1,503 | 1,535 | 1,473 | 1,318 | 1,535 | 1,665 | 1,428 | 1,407 | 1,440 |
| | ร้อยละ | 31.00 | 34.26 | 28.50 | 35.78 | 33.65 | 31.37 | 29.49 | 31.27 | 31.84 | 33.57 | 35.73 | 33.70 | 31.33 | 30.26 | 30.61 | 30.31 | 33.46 | 35.85 | 34.16 | 31.14 | 31.85 | 30.57 | 28.05 | 32.69 | 36.47 | 29.27 | 28.84 | 28.66 |

ร้อยละ

สถิติรถที่มีความเร็วเกินในรถแต่ละประเภท (ร้อยละ)



พฤศจิกายน 2561

รถโดยสารประจำทาง

รถโดยสารไม่ประจำทาง

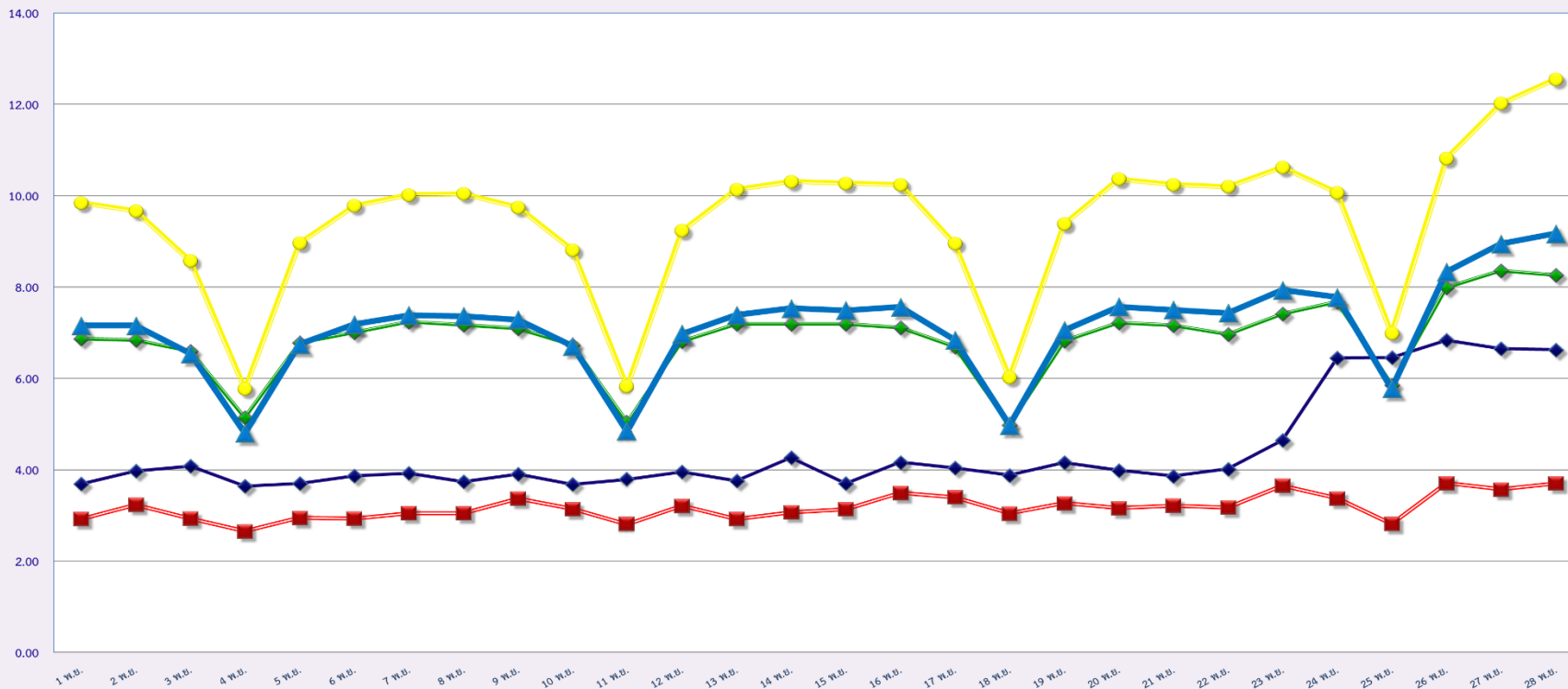
รถบรรทุกไม่ประจำทาง

รถบรรทุกส่วนบุคคล

ค่าเฉลี่ยร้อยละ

ร้อยละ

สถิติการไม่แสดงตนของพนักงานขับรถในรถแต่ละประเภท (ร้อยละ)



พฤศจิกายน 2561

รถโดยสารประจำทาง

รถโดยสารไม่ประจำทาง

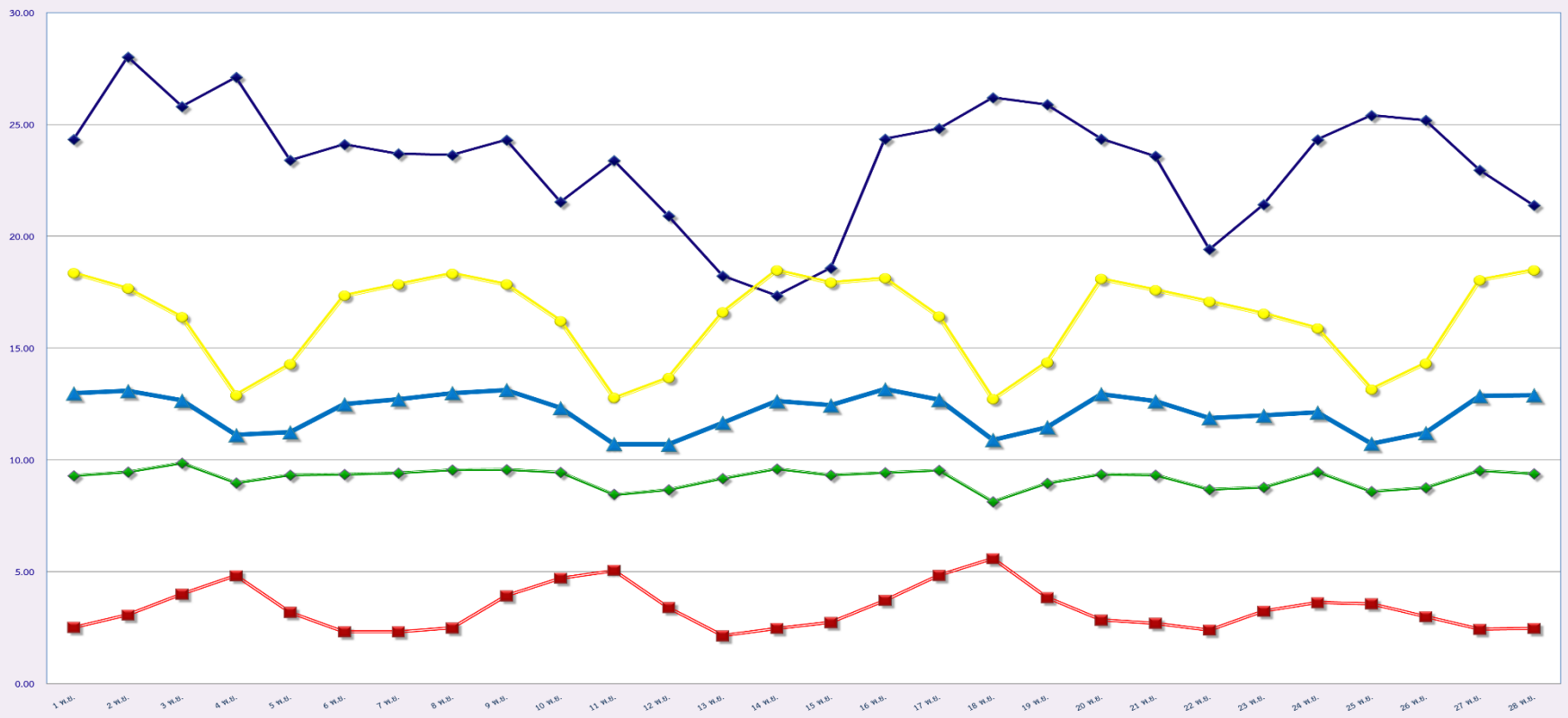
รถบรรทุกไม่ประจำทาง

รถบรรทุกส่วนบุคคล

ค่าเฉลี่ยร้อยละ

สถิติระยะเวลาการทำงานเกินของพนักงานขับรถในรถแต่ละประเภท (ร้อยละ)

ร้อยละ

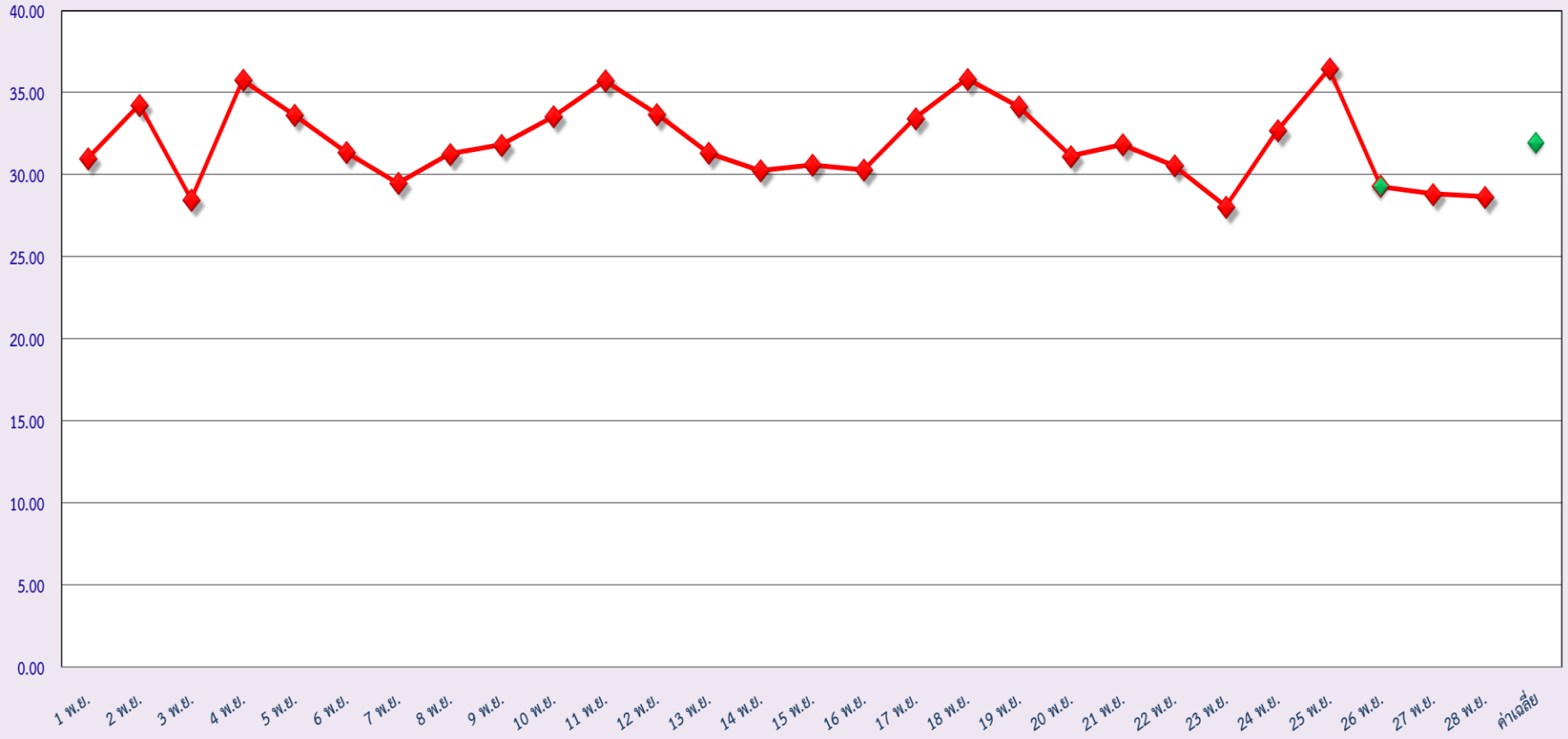


พฤศจิกายน 2561

- รถโดยสารประจำทาง
- รถโดยสารไม่ประจำทาง
- รถบรรทุกไม่ประจำทาง
- รถบรรทุกส่วนบุคคล
- ▲ ค่าเฉลี่ยร้อยละ

ร้อยละ

สถิติรถตู้โดยสารประจำทาง หมวด 2(บขส.)ที่มีความเร็วเกิน (ร้อยละ)



พฤศจิกายน 2561